

# Markt der Spielhallen und Geldspielgeräte in Nordrhein - Westfalen

396 von 396 Kommunen  
Stand: 01.01.2010

3.702 Spielhallenkonzessionen

2.522 Spielhallenstandorte

37.649 Geldspielgeräte in Spielhallen

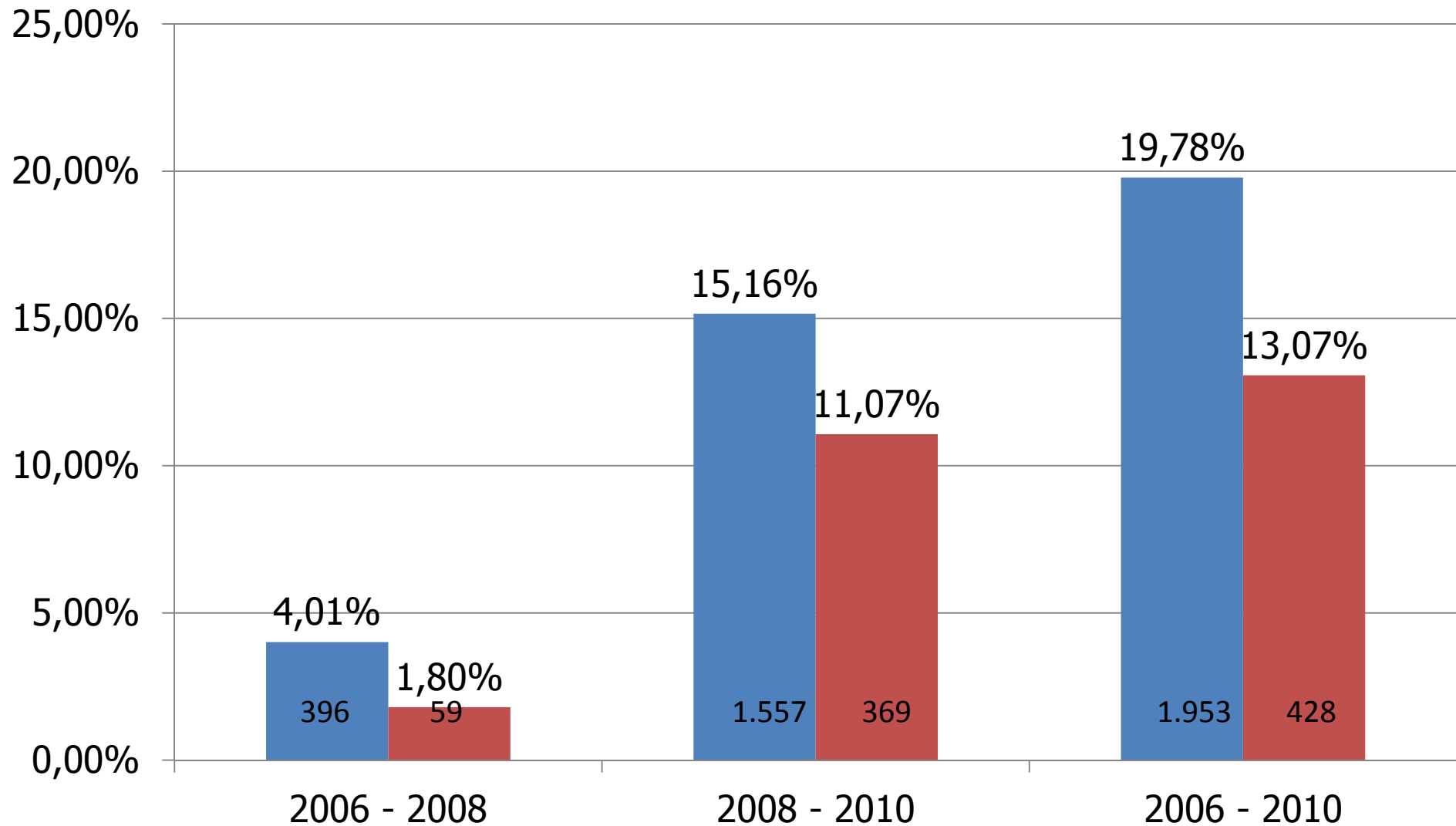
# Entwicklung 2006 – 2010: Übersicht

In den Vergleich werden nur Kommunen aufgenommen, die sich jeweils zum 1.1. 2006, 2008 und 2010 an der Untersuchung beteiligt haben.

396 von 396 Kommunen = 100,00%

	2006	2008	2010	Veränderung 2006 - 2010	Veränderung in%
<b>Spielhallenkonzessionen</b>	3.274	3.333	3.702	428	13,07
<b>Spielhallenstandorte</b>	2.527	2.407	2.522	-5	-0,20
<b>Spielhallengeräte</b>	26.390	32.482	37.649	11.259	42,66

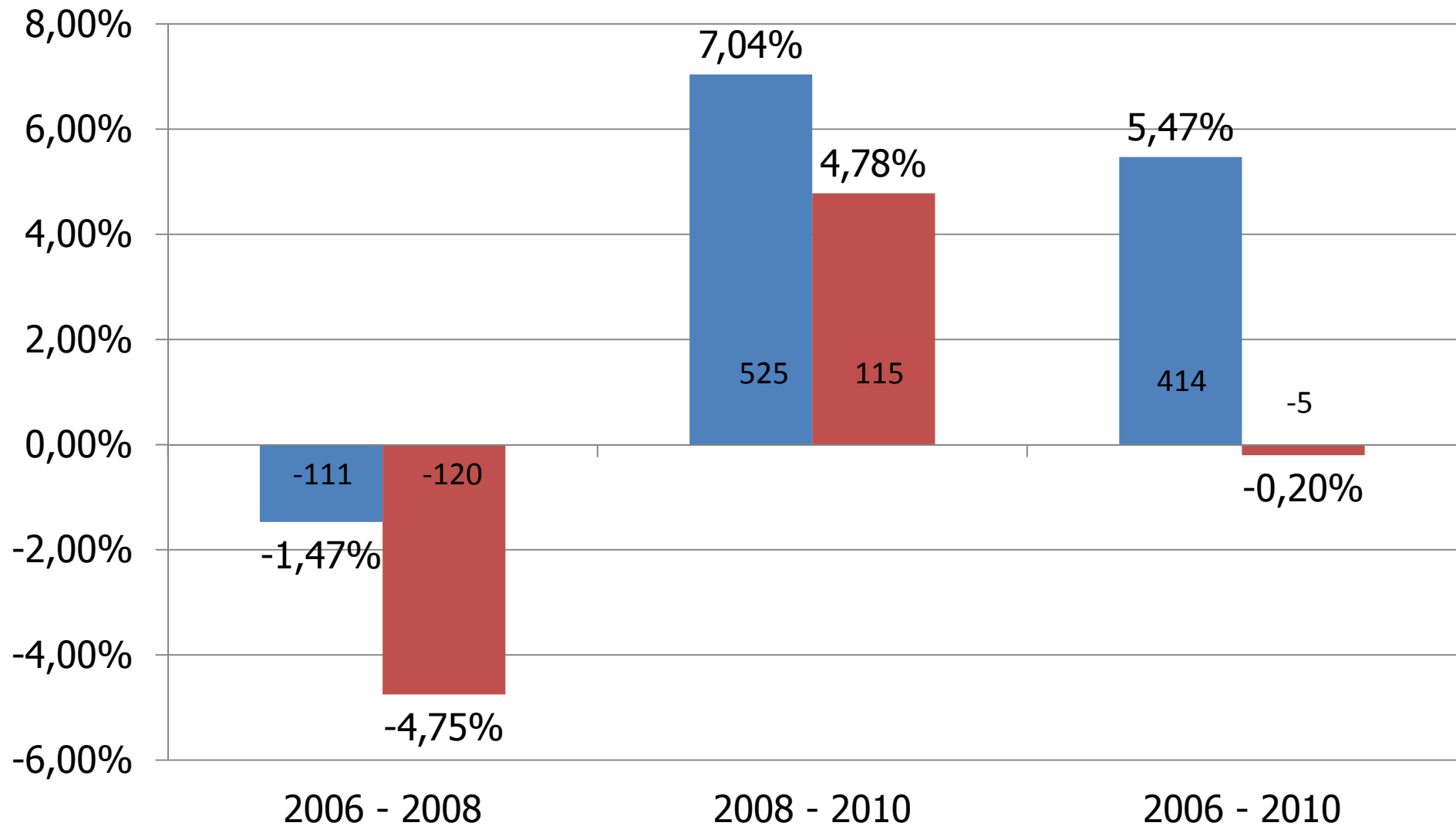
# Entwicklung der Spielhallenkonzessionen



Deutschland

Nordrhein - Westfalen

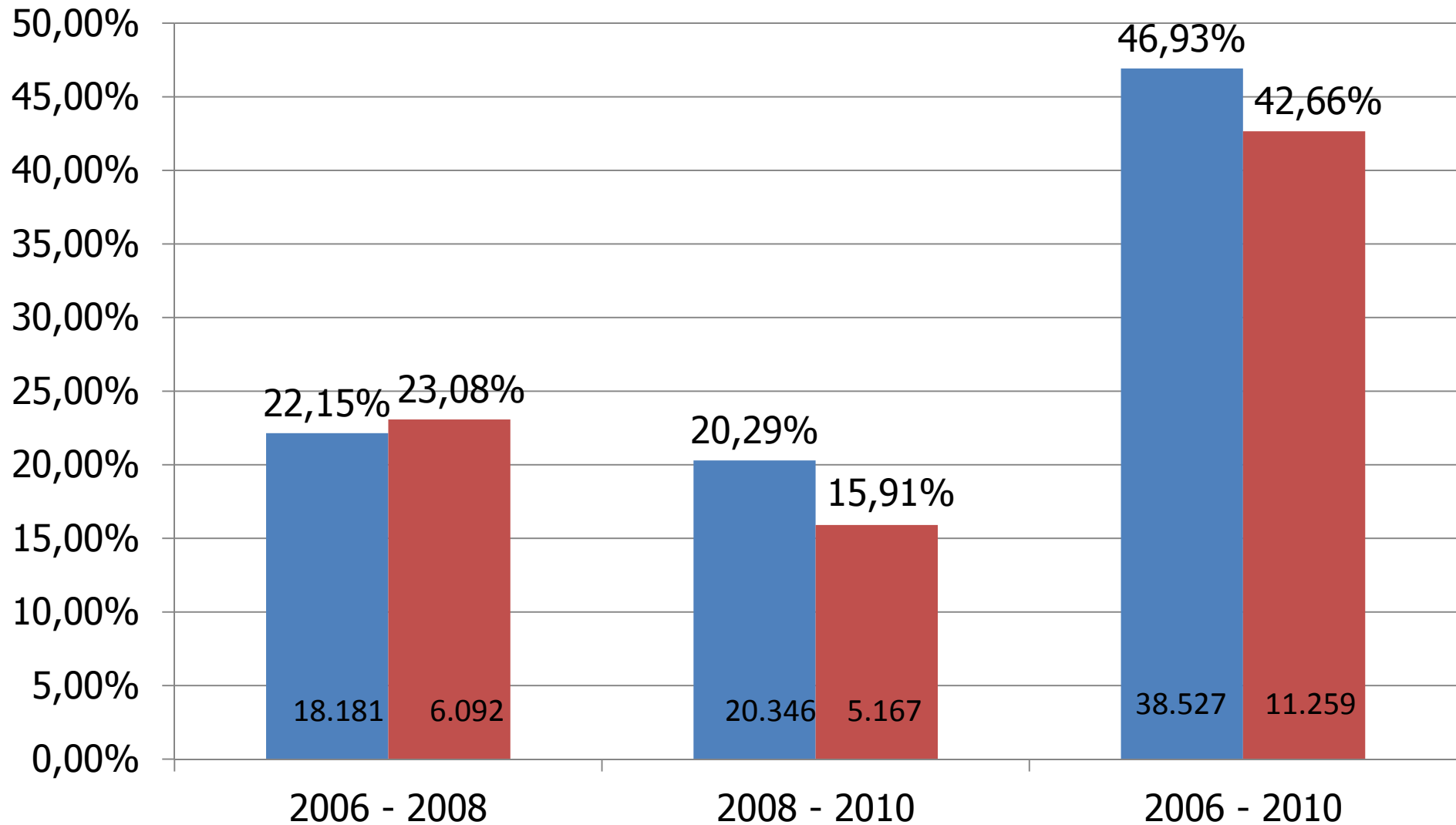
# Entwicklung der Spielhallenstandorte



Deutschland

Nordrhein - Westfalen

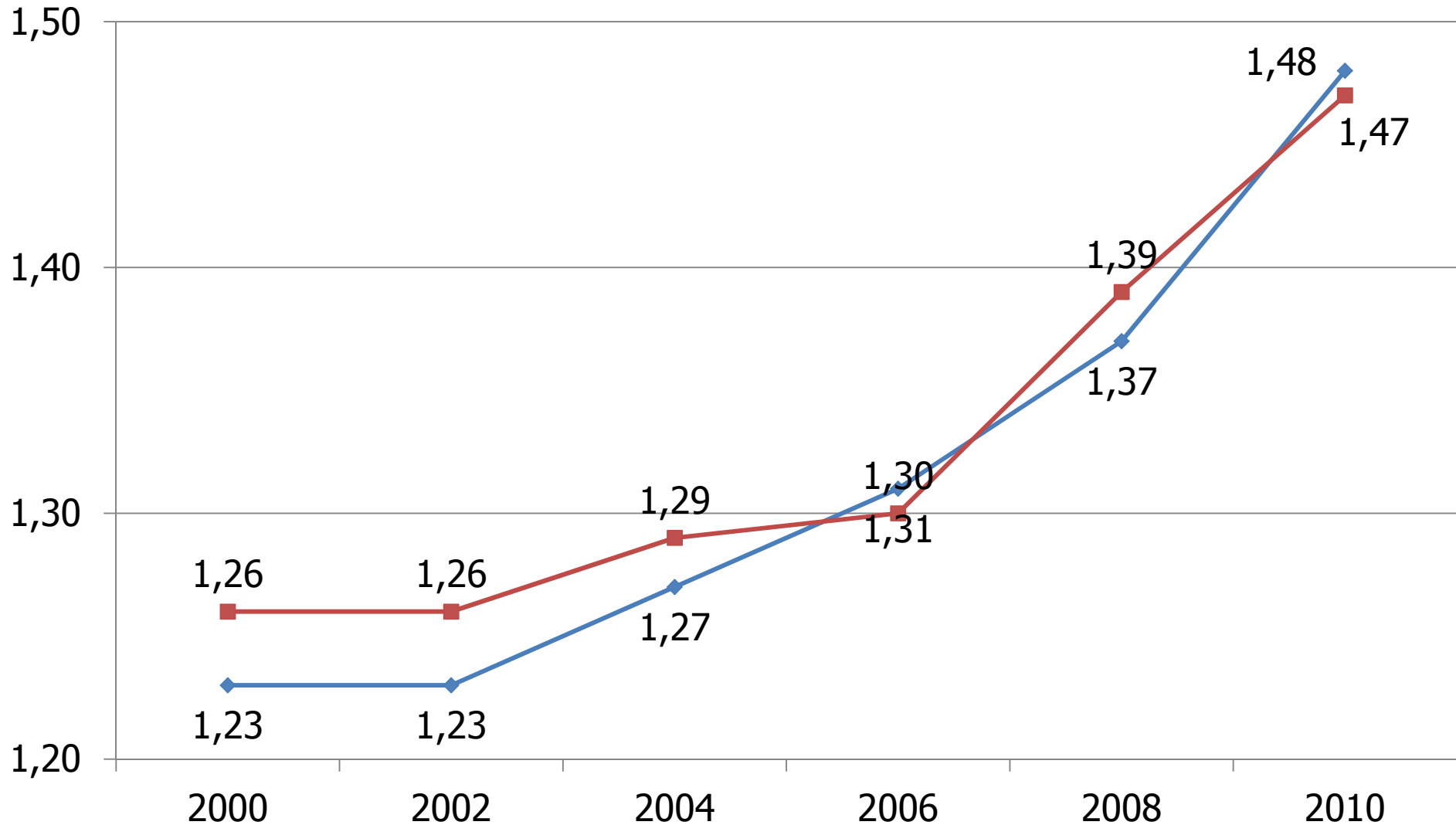
# Entwicklung der Spielhallengeräte



Deutschland

Nordrhein - Westfalen

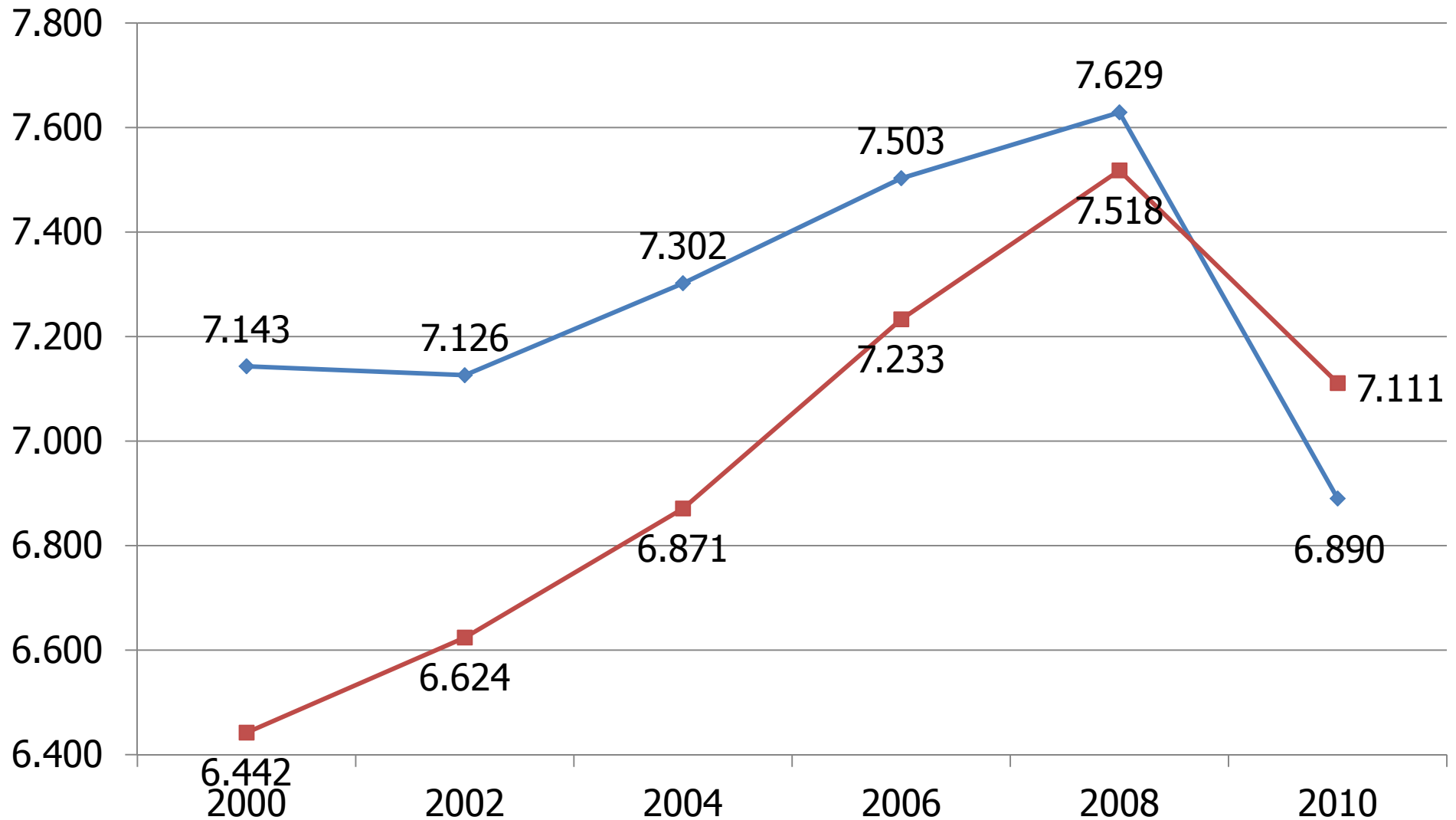
# Spielhallenkonzessionen pro Spielhallenstandort



Deutschland

Nordrhein - Westfalen

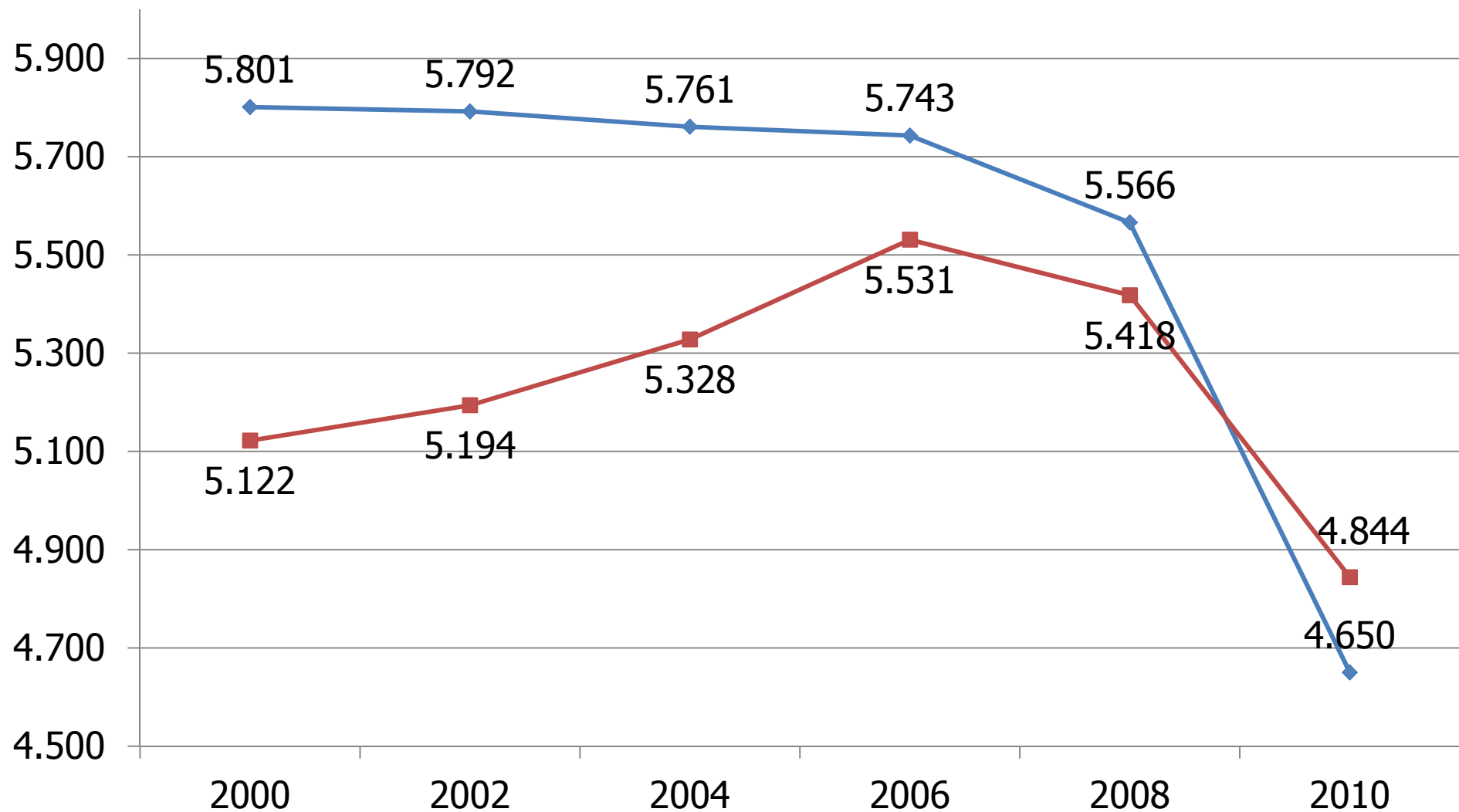
# Einwohner pro Spielhallenstandort



Deutschland

Nordrhein - Westfalen

# Einwohner pro Spielhallenkonzession

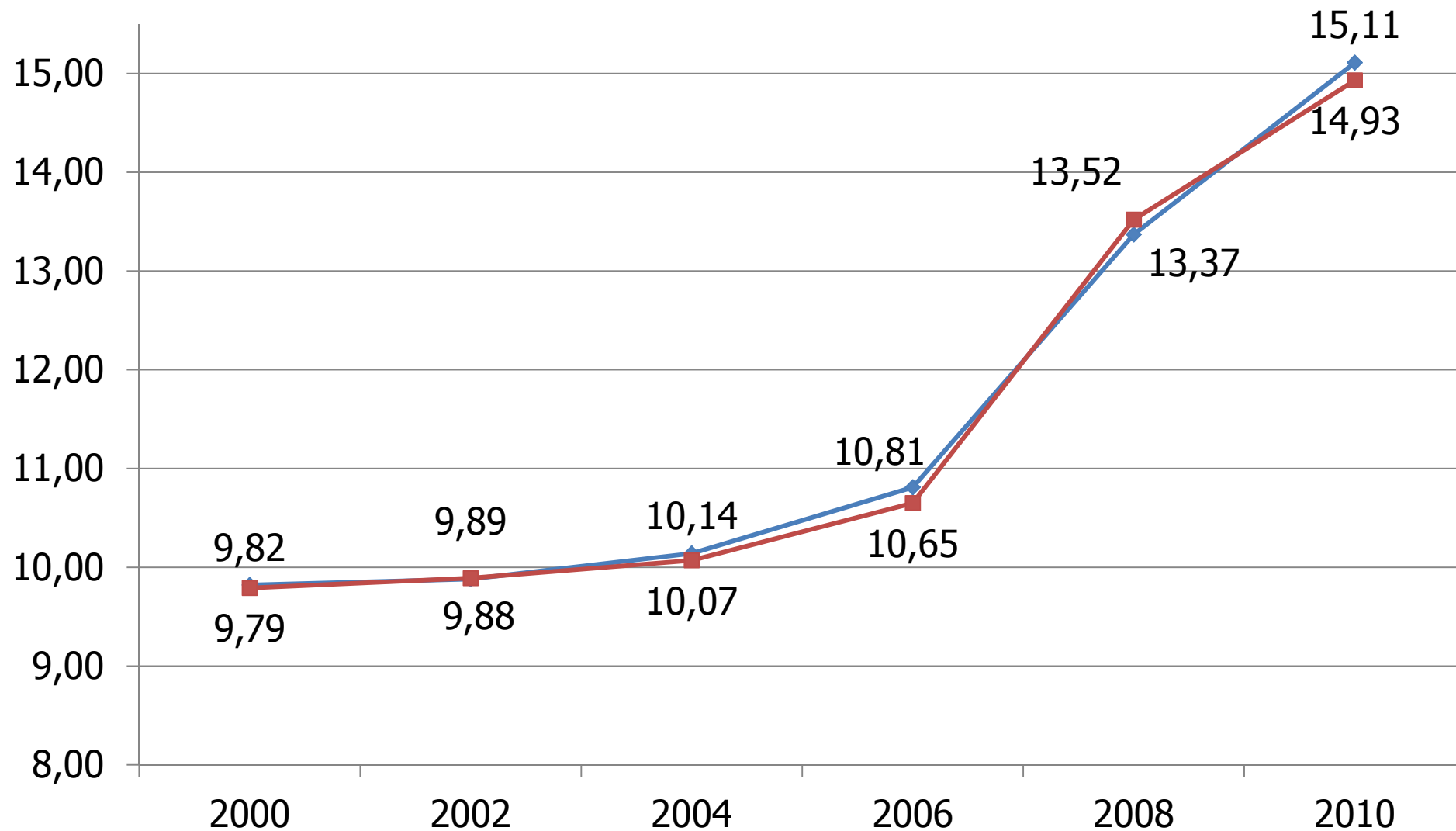


Deutschland

Nordrhein - Westfalen



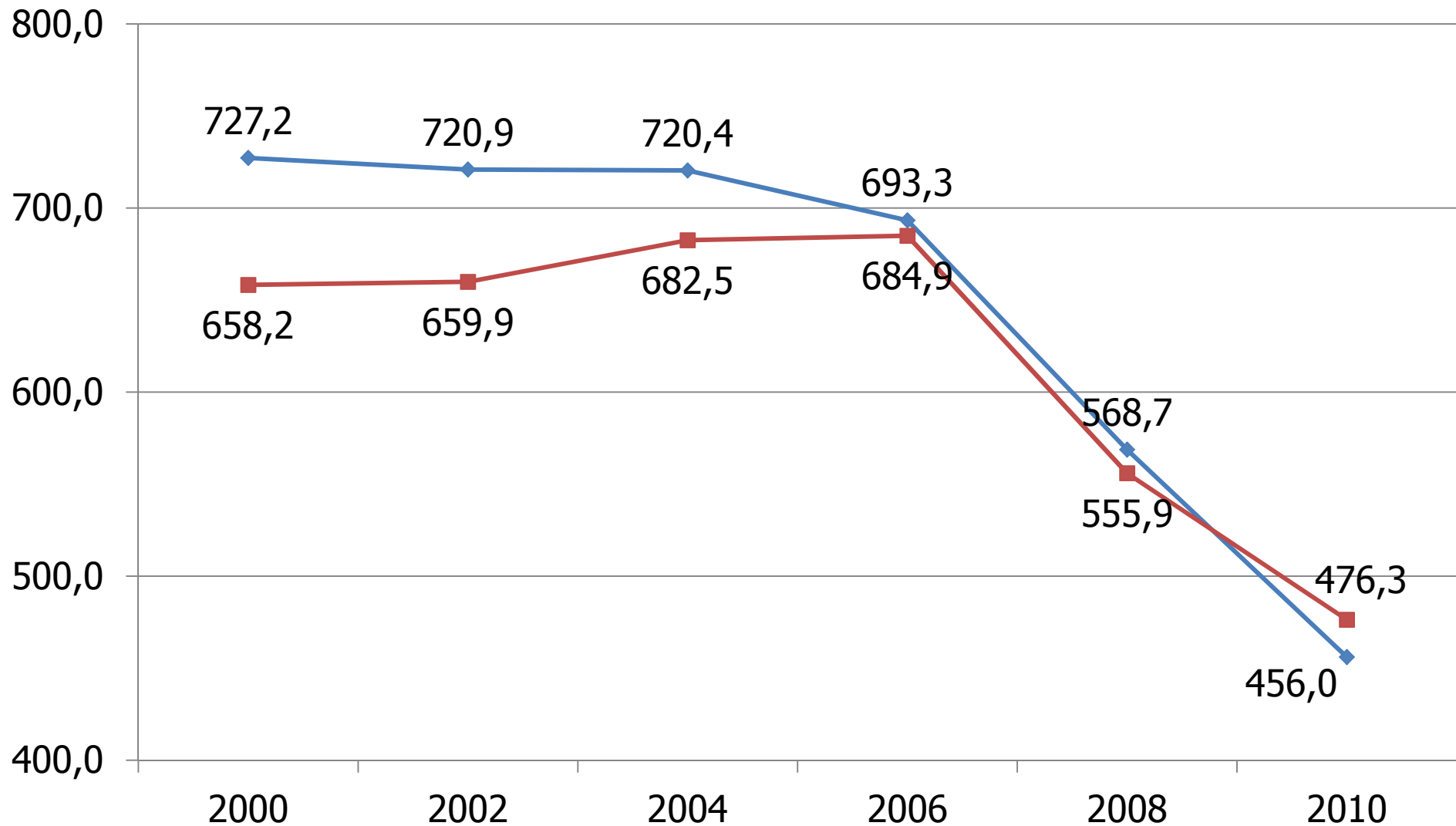
# Spielhallengeräte pro Spielhallenstandort



Deutschland

Nordrhein - Westfalen

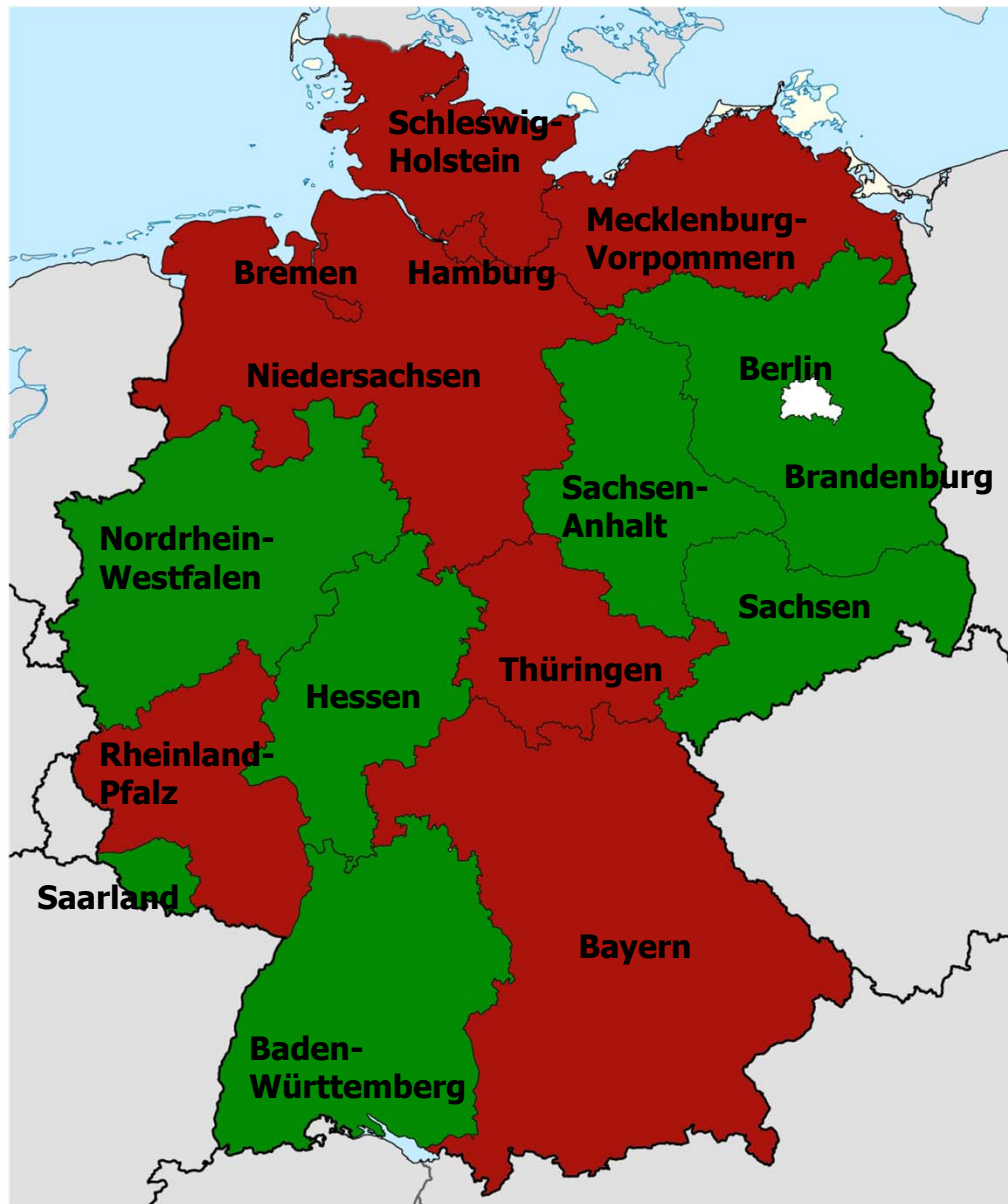
# Einwohner pro Spielhallengerät



Deutschland

Nordrhein - Westfalen

# Auslastungsgrad der Bundesländer



Rheinland – Pfalz	155,7%
Schleswig – Holstein	134,5%
Bayern	119,6%
Bremen	117,1%
Niedersachsen	117,0%
Hamburg	109,3%
Mecklenburg - Vorpommern	108,8%
Thüringen	108,7%

Deutschland	100,0%
-------------	--------

Nordrhein – Westfalen	95,7%
Baden – Württemberg	95,5%
Hessen	85,2%
Sachsen – Anhalt	79,0%
Saarland	78,8%
Sachsen	59,3%
Brandenburg	56,5%

Berlin	?
--------	---